



Bobcat®

One Tough Animal®

TRANSPALETAS Y APILADORES ELÉCTRICOS

Equipos de almacén, nivel básico

🌐 EMEA



ONE TOUGH ANIM

► NUESTRA MISIÓN

Capacitamos a los operadores para que logren más, mientras trabajan en las condiciones más duras y en las situaciones más difíciles. Cuando nuestros clientes tienen la voluntad, nosotros les abrimos el camino.

INTRODUCCIÓN



► HISTORIA DE BOBCAT

En 1958 Melroe Manufacturing Company introdujo una cargadora compacta de interfaz delantero que evolucionó rápidamente en la M400, la primera verdadera cargadora compacta del mundo. La empresa pronto adoptó lo que se convirtió en la marca mundialmente famosa «Bobcat», y su éxito allanó el camino para la industria mundial de equipos compactos que conocemos hoy en día.

► AÑOS DE EXPERIENCIA

En 2021, Bobcat amplió su presencia con la adquisición de Doosan Industrial Vehicle, aumentando así su capacidad para ofrecer a los clientes soluciones empresariales integrales. Con la experiencia de Doosan en equipos de manipulación de materiales y almacenamiento, que se remonta a su primera carretilla elevadora en 1968, la empresa ha establecido una presencia mundial con 400 distribuidores en 93 países.



► BOBCAT EN LA ACTUALIDAD

Ahora, con una cartera diversificada que incluye carretillas elevadoras y equipos de almacén, Bobcat ofrece una solución integral para las necesidades intralogísticas, desde la carga de contenedores de transporte hasta la optimización de las operaciones de almacén. Producidas en su fábrica de Corea del Sur, las máquinas de manipulación de materiales de Bobcat ofrecen la precisión y durabilidad que esperan los clientes.



Equipos de almacén - Nivel básico 3

RESISTENTES, ÁGILES Y SEGURAS

► LA HERRAMIENTA CORRECTA PARA SU EMPRESA

Disfrute de una eficiencia sin igual con las transpaletas y apiladores básicos de Bobcat, con capacidades que van de 1,2 a 2,0 toneladas. Disfrute de la seguridad de un diseño robusto, que garantiza años de productividad ininterrumpida para su empresa.



► UNA SOLUCIÓN DURADERA

Descubra nuestra carretilla básica compacta, ideal para cargas de hasta 2 toneladas. Gracias a su dirección mecánica y la batería de iones de litio, experimente un excelente rendimiento para obtener la máxima productividad diaria. **P. 6-7**



► COMODIDAD DURANTE TODO EL DÍA

Disfrute de un manejo cómodo y sencillo gracias a las funciones de serie, como el cabezal del timón y el monitor, que le permitirán trabajar sin estrés. **P. 8-9**



Supervisión y visualización del estado de la máquina para un funcionamiento perfecto **P. 8**

Motor de tracción de CC Curtis de 24 V y sistema de control para una mayor durabilidad y fiabilidad

Diseño compacto y robusto para operar con seguridad y comodidad incluso en espacios reducidos **P. 12**



► IMPULSADAS POR LA SEGURIDAD

Siéntase tranquilo durante los turnos con funciones de seguridad que ayudan a reducir la velocidad en circunstancias específicas, acceso mediante etiqueta NFC o código PIN, funciones de anulación y mucho más. **P. 10-11**



► MÁXIMO TIEMPO DE FUNCIONAMIENTO

Nuestras carretillas cuentan con una protección superior de los componentes, cubiertas de acero y una robusta estructura del bastidor garantizada de por vida, lo que proporciona durabilidad para sus tareas diarias. **P. 12-13**



UNA PRODUCTIVIDAD EXTRAORDINARIA



► DIRECCIÓN MECÁNICA

Disfrute de un manejo suave y sin esfuerzo con nuestra dirección mecánica para una colocación precisa de la carga en todo momento.

► BATERÍA DE IONES DE LITIO

Los modelos LPM15/20N-7 y LSM12N-7 incluyen una batería de iones de litio de carga rápida, que se carga por completo en sólo 2,5 horas. Además, los usuarios pueden optar por la carga de refuerzo siempre que lo necesiten.



► RUEDAS DE CARGA EN TÁNDEM Y FÁCIL ENTRADA DE PALÉS

El diseño contorneado de las horquillas y las ruedas de carga en tándem facilitan la entrada y salida de cargas paletizadas.

► ELEVACIÓN Y DESCENSO PROPORCIONALES

La BSL12/16N-7 incorpora un sistema de elevación proporcional controlado electrónicamente que garantiza un posicionamiento y apilamiento precisos a cualquier altura de elevación.

CONFORT Y CONTROLES



▶ CONTROL ERGONÓMICO DEL TIMÓN

Todos los modelos incluyen un brazo de timón de diseño ergonómico perfecto para diestros y zurdos, con interruptores de mariposa dobles. Además, disfrutará de mayor comodidad y fácil control con el brazo extendido del timón en nuestros modelos BSL12/16N-7.



▶ PANTALLA DE CONTROL

Manténgase al tanto de las operaciones que lleva a cabo con una visualización en tiempo real del estado de la carretilla, que garantiza un flujo de trabajo más fluido y sin interrupciones.



▶ CONTROL SIMPLIFICADO

Nuestros modelos ofrecen una maniobrabilidad perfecta en cualquier espacio o distribución de almacén.



▶ VISIBILIDAD DEL MÁSTIL

El mástil de amplia visibilidad garantiza una visión perfecta tanto de las horquillas como del entorno de la carretilla. Hay disponibles diferentes alturas de mástil, en función de sus necesidades (BSL12/16N-7, LSM12N-7).



▶ FÁCIL EXTRACCIÓN DE LA BATERÍA

Ahorre tiempo y reduzca el cansancio con la extracción de la batería sin esfuerzo y la carga directa en enchufe (LPM15/20N-7).



▶ RUEDAS STABILITY CASTER™

Las ruedas Stability Caster™ facilitan y suavizan los movimientos, evitando las paradas bruscas o la resistencia para mejorar la comodidad del operador y reducir el riesgo de lesiones relacionadas con el esfuerzo.



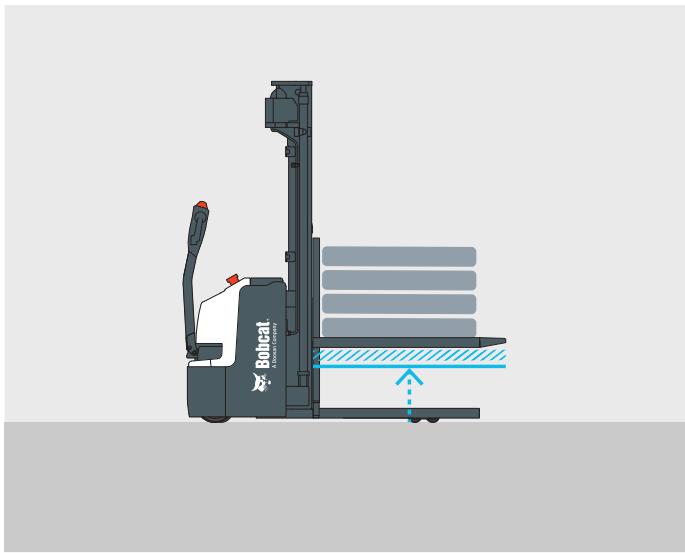
SEGURIDAD EN CADA MOVIMIENTO

► PROTECCIÓN AVANZADA PARA USTED Y SU EXPLOTACIÓN

Los equipos de almacén Bobcat llevan la seguridad integrada en su ADN. Repletas de montones de funciones que protegen su bienestar y su inversión, estas máquinas le dan tranquilidad en cada tarea, todos los días.

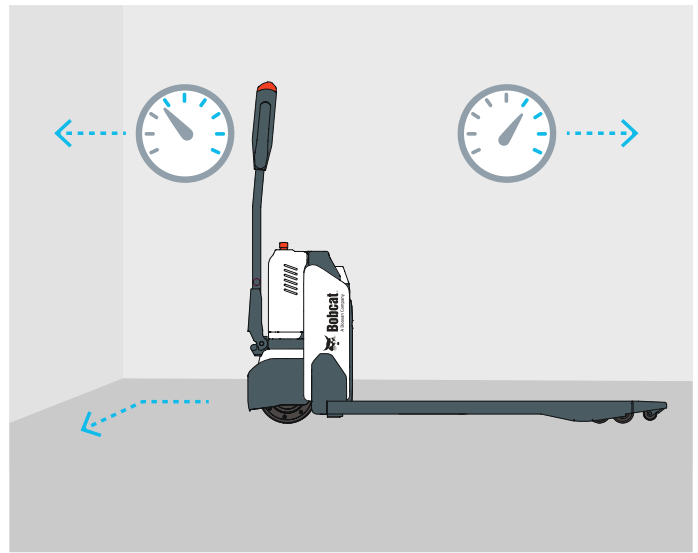
► ELEVACIÓN Y DESCENSO PROPORCIONAL ELECTRÓNICO

El sistema de elevación proporcional controlado electrónicamente garantiza un posicionamiento y apilamiento precisos a cualquier altura de elevación (BSL12/16N-7).



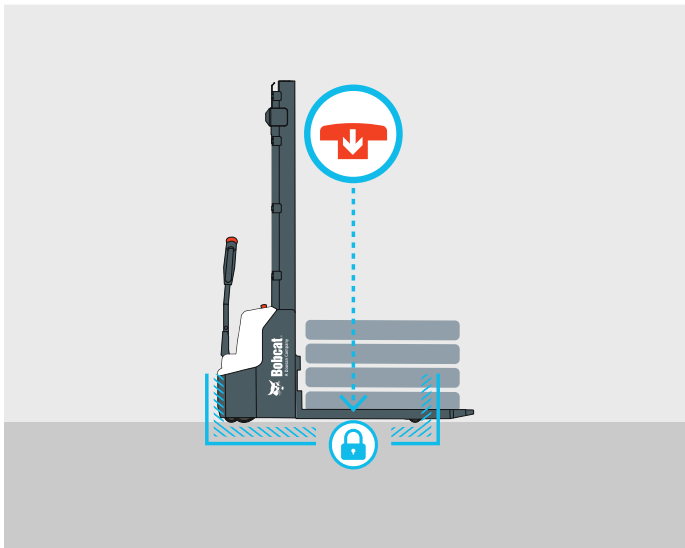
► KIT DE REDUCCIÓN DE VELOCIDAD EN CURVAS

Al aproximarse a las curvas y circular por ellas, este ajuste garantiza unas operaciones más suaves y seguras, reduciendo la probabilidad de accidentes y posibles daños a la máquina (LPM15/20N-7).



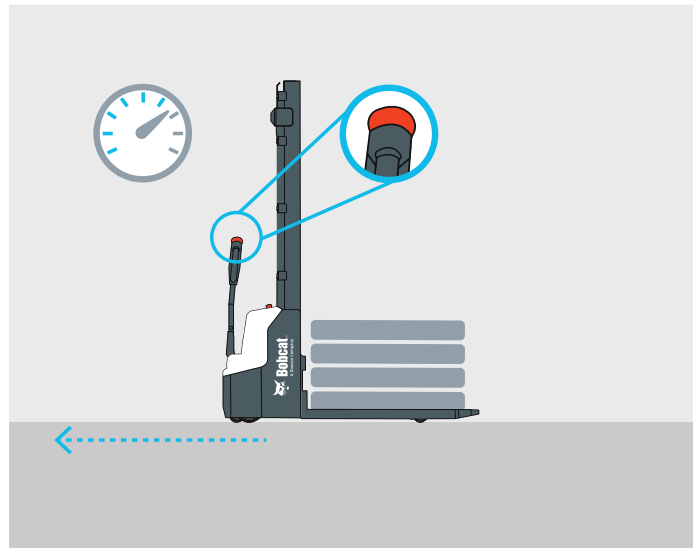
► INTERRUPTOR DE EMERGENCIA

Los operadores pueden desactivar rápidamente la carretilla pulsando el interruptor de emergencia, lo que reduce el tiempo que se tarda en identificar el problema y tomar las medidas necesarias (todos los modelos).



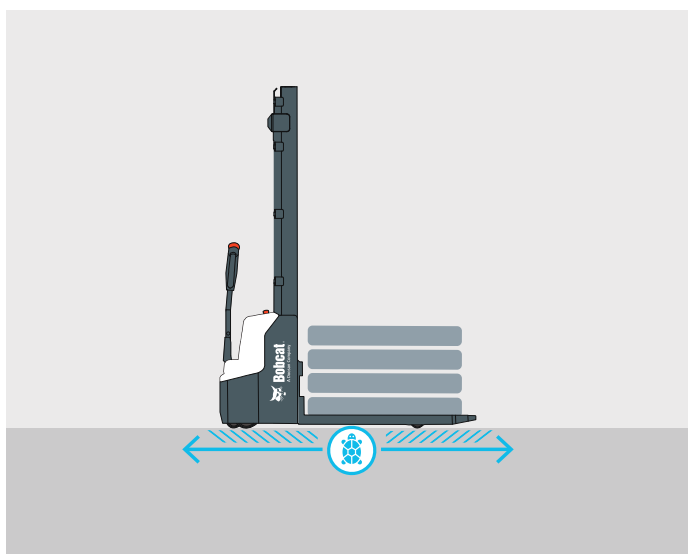
► BOTÓN DE RETROCESO RÁPIDO

El botón de retroceso rápido cambia la máquina a marcha atrás para una salida rápida, alejándole de obstáculos o peligros (todos los modelos).



► INTERRUPTOR DE VELOCIDAD DE TORTUGA

El interruptor de velocidad de tortuga permite un movimiento extremadamente lento y controlado para ofrecer una mayor precisión y precaución. Esta característica resulta útil cuando se manipulan materiales frágiles o delicados, o cuando se mueve por espacios reducidos que requieren un control preciso (LPM15/20N-7, LSM12N-7).



► ACCESO MEDIANTE CÓDIGO PIN

El acceso mediante código PIN añade seguridad a su lugar de trabajo, protegiendo la máquina de usos no autorizados (LPM15/20N-7, LSM12N-7).



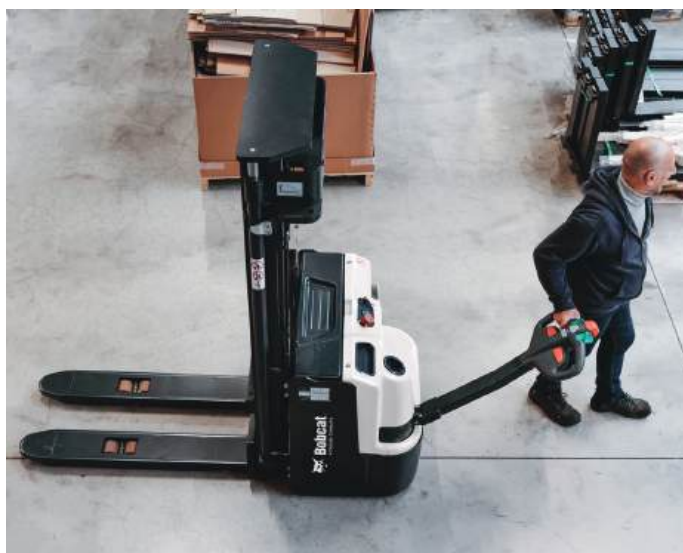
► RESPALDO DE CARGA

Al proporcionar una barrera protectora entre el operador y la carga, la función de seguridad de la carga minimiza la posibilidad de que las cargas se deslicen hacia atrás y puedan causar lesiones (LPM15/20N-7).



► FRENO DE ESTACIONAMIENTO ELECTROMAGNÉTICO

Cuando la carretilla está en marcha, la fuerza electromagnética se desacopla y permite que el vehículo se mueva libremente.



FABRICADAS PARA DURAR

► EXCELENTE FIABILIDAD

Gracias a su robusto diseño, el controlador de 24 V, los ejes de acero inoxidable y la fácil sustitución de la batería, los equipos de almacén Bobcat están fabricados para ofrecer el máximo tiempo de actividad y fiabilidad.



**NO HAY CABIDA PARA EL
TIEMPO DE INACTIVIDAD.
HAGA FRENTE A TODAS
LAS TAREAS QUE SE LE
PRESENTEN, DÍA TRAS DÍA.**

**1 YEAR
WARRANTY**

▶ GARANTÍA

Bobcat desarrolla cada máquina con los estándares más elevados de calidad y durabilidad. Por eso, nuestra garantía estándar proporciona 12 meses o 1 000 horas de funcionamiento (lo que ocurra primero) de cobertura de las piezas.



▶ EXTENSA RED DE DISTRIBUIDORES

Puede confiar en nuestra red de distribuidores y socios de servicio, siempre dispuestos a ayudarle.

▶ RECAMBIOS ORIGINALES BOBCAT

Los componentes de calidad suministrados a nuestros distribuidores garantizan que todos nuestros equipos están fabricados para durar, soportar las condiciones más duras y ofrecer un rendimiento fiable.

EQUIPAMIENTO DE SERIE Y OPCIONES

EQUIPAMIENTO DE SERIE Y OPCIONES			
	LPM15/20N-7	LSM12N-7	BSL12/16N-7
SEGURIDAD Y ESTABILIDAD			
Ruedas de carga en tándem	✓	–	✓
Pantalla para controlar la energía y el estado de la máquina	✓	✓	✓
Dirección mecánica	✓	✓	✓
Cómodo sistema de extracción de la batería	✓	–	–
Elevación y descenso proporcionales	–	–	✓
Batería de iones de litio	✓	✓	–
HORQUILLAS			
800 / 540 mm	•	–	–
800 / 685 mm	•	–	–
915 / 540 mm	•	–	–
915 / 685 mm	•	–	–
1 000 / 540 mm	•	–	–
1 000 / 685 mm	•	–	–
1 150 / 540 mm	✓	–	–
1 150 / 570 mm	✓	✓	✓
1 150 / 685 mm	•	•	•
1 220 / 540 mm	•	–	–
1 220 / 685 mm	•	–	–
FIABILIDAD			
Cubierta de acero	✓	✓	–
Ruedas Stability Caster™	✓	–	–

EQUIPAMIENTO DE SERIE Y OPCIONES			
	LPM15/20N-7	LSM12N-7	BSL12/16N-7
MÁSTILES			
Estándar (sencillo), 1 600 mm	–	✓	–
Estándar (sencillo), 2 000 mm	–	•	–
Estándar, 2 900 mm	–	•	–
Estándar, 2 920 mm	–	–	✓
Estándar, 3 200 mm	–	•	–
Estándar, 3 220 mm	–	–	•
Estándar, 3 600 mm	–	•	–
Estándar, 3 620 mm	–	–	•
Libre completa (FF), 3 220 mm	–	–	•
Libre completa (FF), 3 620 mm	–	–	•
Libre completa triple (FFT), 4 020 mm	–	–	•
Libre completa triple (FFT), 4 320 mm	–	–	•
Libre completa triple (FFT), 4 620 mm	–	–	•
Libre completa triple (FFT), 5 320 mm	–	–	• ¹
Libre completa triple (FFT), 5 520 mm	–	–	• ¹
SEGURIDAD			
Acceso mediante código PIN	✓	✓	–
Interruptor de velocidad de tortuga	✓	✓	–
Conjunto de reducción de velocidad en curvas	✓	–	–
Botón de retroceso de seguridad	✓	✓	✓
Respaldo de carga 1 070 mm	•	–	–
Respaldo de carga 1 220 mm	•	–	–

*Esta lista se basa en datos de fábrica.
De serie u opcional puede variar para países específicos.
¹ Sólo para BSL16N-7

• = opción ✓ = de serie – = no disponible



Acceso mediante código PIN



Botón de velocidad de tortuga



Botón de retroceso de seguridad



Mantenimiento fácil



Diseño robusto y fiable



Pantalla para controlar la energía y el estado de la máquina



PRINCIPALES ESPECIFICACIONES

DATOS TÉCNICOS SEGÚN VDI 2198			
CARACTERÍSTICAS		LPM15N-7	LPM20N-7
Conducción		eléctrico	
Tipo de operador		walkie, transmisión central	
Capacidad de carga/centro de carga nominal (kg)	Q	1 500	2 000
Centro de carga (mm)	c	600	
Distancia de la carga (mm)	x	947	951
Distancia entre ejes (mm)	y	1 185	1 189
Neumáticos		Poliuretano (PU)	
Tamaño del neumático, delantero (mm)		ø210 × 70	
Tamaño del neumático, trasero (mm)		ø80 × 93	
Ruedas adicionales (dimensiones) (mm)		ø80 × 30	
Frente de la banda de rodadura (mm)	b10	430	
Trasera de la banda de rodadura (mm)	b11	380	
Altura de elevación (mm)	h3	115	
Altura del timón, en posición de conducción mín./máx. (mm)	h14	700 / 1 160	
Altura, rebajada (mm)	h13	80	
Longitud total (mm)	l1	1 530	1 536
Longitud de la cara de la horquilla (mm)	l2	380	386
Anchura total (mm)	b1	540	
Dimensiones de la horquilla (mm)	s/e/l	47 × 160 × 1 150	
Distancia sobre horquillas (mm)	b5	540	
Distancia libre sobre el suelo, centro de distancia entre ejes (mm)	m2	33	
Ancho de pasillo para palets 800 × 1 200 longitudinal (mm)	Ast	2 000	2 006
Radio de giro externo (mm)	Wa	1 330	1 336
Velocidad de desplazamiento, con/sin carga (km/h)		4.6 / 4.8	4.8 / 5.2
Habilidad de ascenso de pendientes máx. con/sin carga (%)		6 / 16	7 / 16
Freno de servicio		eléctrico	
Consumo de energía según el ciclo VDI (kWh)		0,22	0,18

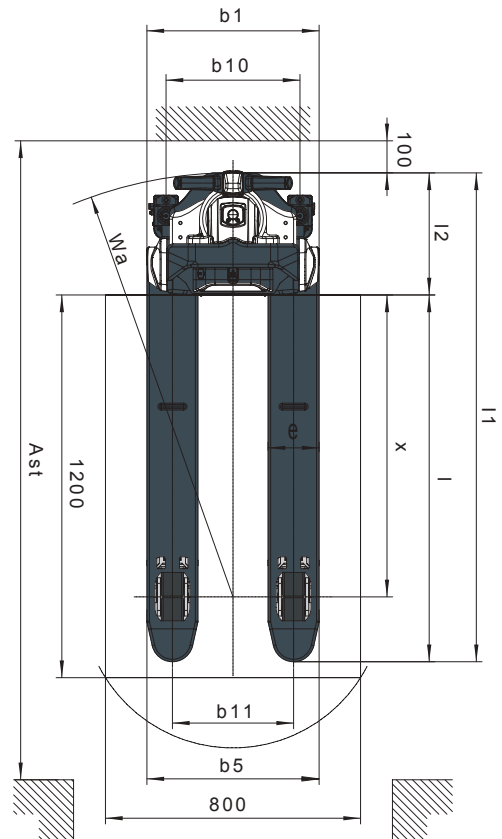
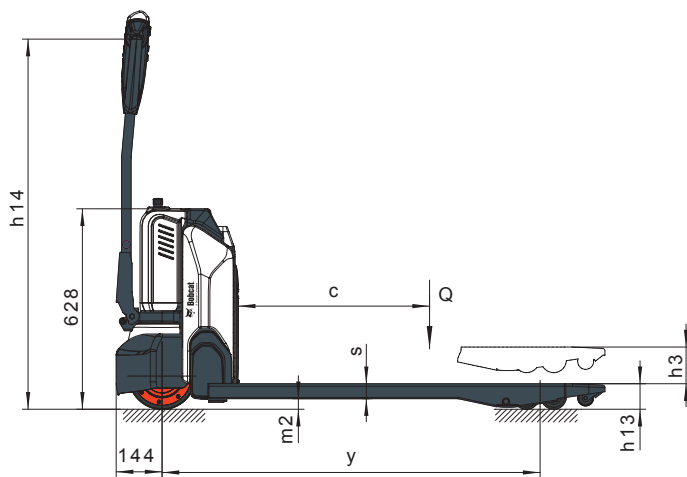
Los valores indicados en esta hoja de especificaciones se han redondeado. El rendimiento puede variar en función de las condiciones de funcionamiento. Los productos y especificaciones están sujetos a mejoras y cambios sin previo aviso.

(1) Las dimensiones del mástil se refieren a un rango que va del mástil más bajo al más alto disponible.



ESPECIFICACIONES

► LPM15N-7 / LPM20N-7



PRINCIPALES ESPECIFICACIONES

DATOS TÉCNICOS SEGÚN VDI 2198				
CARACTERÍSTICAS		LSM12N-7	BSL12N-7	BSL16N-7
Conducción			eléctrico	
Tipo de operador			walkie	
Capacidad de carga/centro de carga nominal (kg)	Q	1 200		1 600
Centro de carga (mm)	c	600		
Distancia de la carga (mm)	x	760	647	
Distancia entre ejes (mm)	y	1 147	1 248	1 293
Neumáticos			Poliuretano (PU)	
Tamaño del neumático, delantero (mm)		ø210 × 70	ø230 × 70	
Tamaño del neumático, trasero (mm)		ø84 × 93	ø85 × 75	
Ruedas adicionales (dimensiones) (mm)		ø100 × 50	ø150 × 54	
Frente de la banda de rodadura (mm)	b10	550	522	
Trasera de la banda de rodadura (mm)	b11	400 / 515	390 / 505	
Altura de elevación (mm)	h3	1 514 - 3 514	2 830 - 4 530	2 830 - 5 430
Altura del timón, en posición de conducción mín./máx. (mm)	h14	710 / 1 150	850 / 1 385	
Altura, rebajada (mm)	h13	86	90	
Longitud total (mm)	l1	1 710	1 919	1 964
Longitud de la cara de la horquilla (mm)	l2	560	769	814
Anchura total (mm)	b1	800	820	
Dimensiones de la horquilla (mm)	s/e/l		60 / 180 / 1 150	
Distancia sobre horquillas (mm)	b5		570 / 685	
Distancia libre sobre el suelo, centro de distancia entre ejes (mm)	m2	26	28	
Ancho de pasillo para palets 800 × 1 200 longitudinal (mm)	Ast	2 145	2 322	2 393
Radio de giro externo (mm)	Wa	1 350	1 440	1 510
Velocidad de desplazamiento, con/sin carga (km/h)		4,5 / 4,7	6,0 / 6,0	5,7 / 6,0
Habilidad de ascenso de pendientes máx. con/sin carga (%)		5 / 10	6 / 12	
Freno de servicio			eléctrico	
Consumo de energía según el ciclo VDI (kWh)		0,8	0,95	1,59

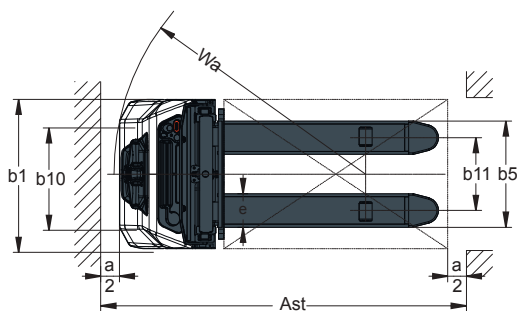
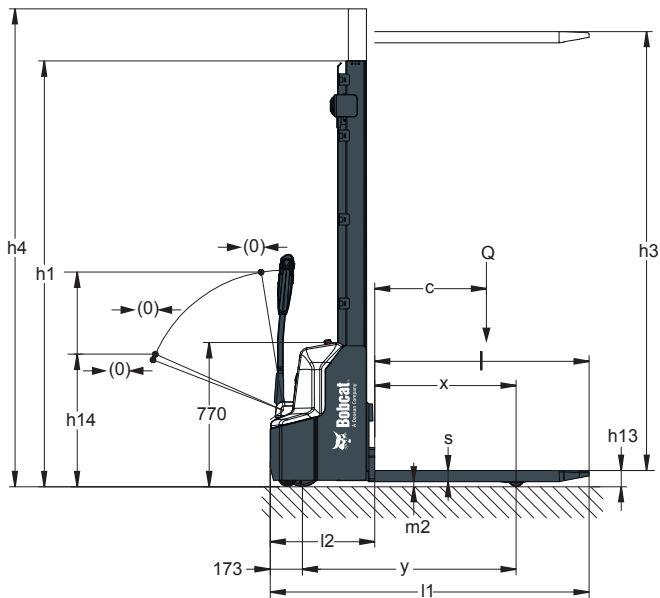
Los valores indicados en esta hoja de especificaciones se han redondeado. El rendimiento puede variar en función de las condiciones de funcionamiento. Los productos y especificaciones están sujetos a mejoras y cambios sin previo aviso.

(1) Las dimensiones del mástil se refieren a un rango que va del mástil más bajo al más alto disponible.

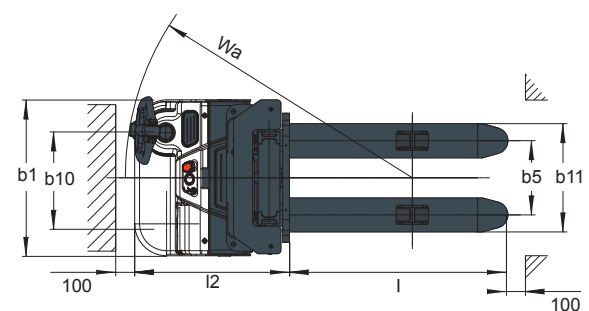
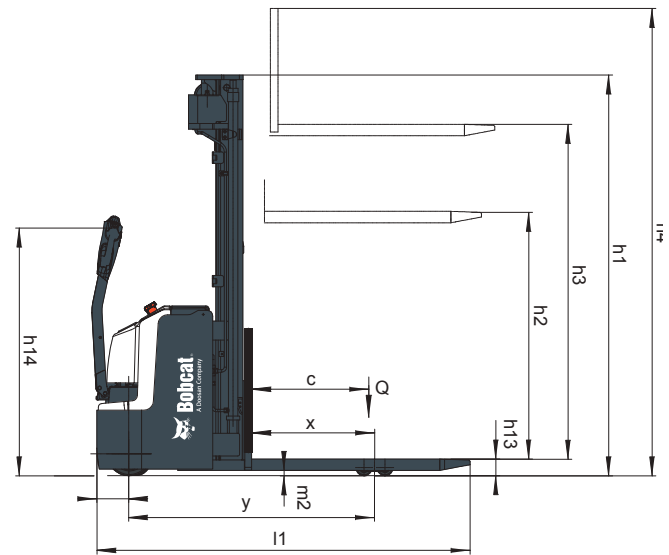


ESPECIFICACIONES

► LSM12N-7



► BSL12N-7 / BSL16N-7



OPCIONES DE FINANCIACIÓN

FINANCIACIÓN A 24, 36 O 48 MESES*

Aproveche los programas de financiación a 24, 36 o 48 meses a partir de un **0 % de interés** y mejore su flujo de caja. Pregunte a su distribuidor por las ofertas de financiación disponibles.

340 MÁQUINAS / 150 FAMILIAS DE IMPLEMENTOS / 1 TOUGH ANIMAL



CARGADORAS COMPACTAS



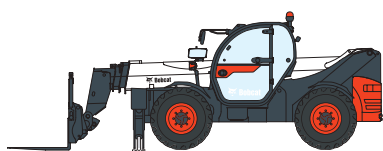
CARGADORAS COMPACTAS DE ORUGAS



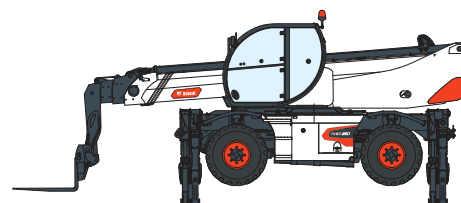
CARGADORAS COMPACTAS DE RUEDAS



CARRETIILLAS ELEVADORAS



MANIPULADORES TELESCÓPICOS



MANIPULADORES TELESCÓPICOS GIRATORIOS



GAMA DE COMPACTACIÓN LIGERA



EXCAVADORAS COMPACTAS



TRACTORES COMPACTOS



EQUIPOS DE ALMACÉN



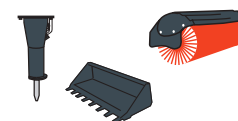
MINICARGADORA DE ORUGAS



CORTADORAS DE CÉSPED



PORTABLE POWER



IMPLEMENTOS

DOOSAN

Bobcat es una compañía Doosan. Doosan es líder global en equipos de construcción, soluciones hidráulicas y energéticas, motores e ingeniería, que sirve con orgullo a clientes y comunidades desde hace más de un siglo. | Bobcat y el logotipo de Bobcat son marcas registradas de Bobcat Company en los Estados Unidos y otros países. ©2024 Bobcat Company. Todos los derechos reservados.

www.bobcat.com

©2024 BOBCAT B4502850-ES (05-24)



Bobcat®

*Las opciones de financiación pueden variar en función del país. Pregunte siempre a su distribuidor sobre las opciones de financiación disponibles en esos momentos. Pueden aplicarse términos y condiciones.

Doosan Bobcat EMEA, U Kodetky 1810, 263 12 Dobruška, República Checa