



**Bobcat**<sup>®</sup>

*One Tough Animal*<sup>®</sup>

# TRANSPALETAS ELÉCTRICAS

Equipos de almacén – Walkie, plataforma de transporte

🌐 EMEA



# ONE TOUGH ANIM

---

## ► NUESTRA MISIÓN

Capacitamos a los operadores para que logren más, mientras trabajan en las condiciones más duras y en las situaciones más difíciles. Cuando nuestros clientes tienen la voluntad, nosotros les abrimos el camino.

# INTRODUCCIÓN



## ► HISTORIA DE BOBCAT

En 1958 Melroe Manufacturing Company introdujo una cargadora compacta de interfaz delantero que evolucionó rápidamente en la M400, la primera verdadera cargadora compacta del mundo. La empresa pronto adoptó lo que se convirtió en la marca mundialmente famosa «Bobcat», y su éxito allanó el camino para la industria mundial de equipos compactos que conocemos hoy en día.

## ► AÑOS DE EXPERIENCIA

En 2021, Bobcat amplió su presencia con la adquisición de Doosan Industrial Vehicle, aumentando así su capacidad para ofrecer a los clientes soluciones empresariales integrales. La experiencia de Doosan en equipos de manipulación de materiales y almacenamiento, que se remonta a su primera carretilla elevadora en 1968, ha permitido a la empresa establecer una presencia mundial con 400 distribuidores en 93 países.



## ► BOBCAT EN LA ACTUALIDAD

Ahora, con una cartera diversificada que incluye carretillas elevadoras y equipos de almacén, Bobcat ofrece una solución integral para las necesidades intralogísticas, desde la carga de contenedores de transporte hasta la optimización de las operaciones de almacén. Las máquinas de manipulación de materiales de Bobcat, producidas en su fábrica de Corea del Sur, ofrecen la precisión y durabilidad que esperan los clientes.



Equipos de almacén – Transpaletas eléctricas 3

# RESISTENTES, ÁGILES Y SEGURAS

## ► LA HERRAMIENTA CORRECTA PARA SU EMPRESA

Libere la sinergia de eficiencia y durabilidad con Bobcat. Nuestras transpaletas eléctricas de 1,8 a 2 toneladas son resistentes y versátiles, y permiten que su empresa funcione durante años con una productividad ininterrumpida.



## ► MÁXIMA PRODUCTIVIDAD

Descubra nuestras transpaletas compactas para trabajos pesados de tipo walkie o con plataforma de transporte. Elija opciones con hasta 2 toneladas de capacidad y disfrute de un excelente rendimiento diario con un motor de transmisión de CA de alta velocidad. **P. 6-7**



## ► COMODIDAD DURANTE TODO EL DÍA

Disfrute de un manejo cómodo con funciones de serie como el cabezal del timón y la pantalla de control, que garantizan un control sin esfuerzo para disfrutar de una experiencia confortable de principio a fin. **P. 8-9**

Diseño compacto y robusto para operar con seguridad en espacios reducidos



Monitorización y visualización de los niveles de energía para un funcionamiento ininterrumpido y sin problemas  
**P. 8**

Plataformas versátiles y plegables para una amplia gama de tareas  
**P. 8**

Ejes y pernos de acero inoxidable para una máxima durabilidad y productividad



### ▶ IMPULSADAS POR LA SEGURIDAD

Siéntase seguro durante los turnos con funciones de seguridad como la reducción automática de la velocidad, el acceso mediante código PIN, la función de anulación y mucho más. **P. 10-11**



### ▶ DISEÑO DURADERO

Nuestras transpaletas presentan un diseño robusto para ofrecer durabilidad en cualquier tarea. Cuentan con una protección superior de los componentes, cojinetes de alta calidad y una estructura de bastidor garantizada de por vida. **P. 12-13**



# UNA PRODUCTIVIDAD EXTRAORDINARIA



## ► DIRECCIÓN MECÁNICA

La dirección mecánica maneja los palets con movimientos precisos, lo que permite a los operadores colocar las cargas con una precisión sin esfuerzo.

## ► ALMACENAMIENTO BAJO CERO (-30 °C)

Gracias a su revestimiento especializado del bastidor y al aceite hidráulico, estas carretillas siguen funcionando sin problemas a temperaturas de hasta -30 °C, lo que garantiza un trabajo eficiente y sin esfuerzo en condiciones de frío.



## ► RUEDAS DE CARGA EN TÁNDEM Y FÁCIL ENTRADA DE PALÉS

El diseño contorneado de las horquillas y las ruedas de carga en tándem facilitan la entrada y salida de cargas paletizadas.

## ► ALIMENTACIÓN DE CA

Los parámetros de rendimiento totalmente programables permiten una personalización total de la aceleración, la velocidad máxima y el frenado.

# CONFORT Y CONTROLES



## ▶ CONTROL ERGÓNOMICO DEL TIMÓN

Diseñado para ofrecer comodidad y flexibilidad, el brazo del timón cuenta con interruptores de mariposa dobles aptos para operadores diestros y zurdos.



## ▶ PANTALLA DE CONTROL

Disfrute de un funcionamiento ininterrumpido gracias a la supervisión en tiempo real en la pantalla de la energía y el estado. Manténgase informado sobre las actualizaciones esenciales para un flujo de trabajo fluido y sin interrupciones.



## ▶ DISFRUTE DEL MÁXIMO CONTROL

Nuestras transpaletas ofrecen controles centrales y laterales, lo que garantiza una maniobrabilidad perfecta en cualquier espacio o disposición de almacén.



## ▶ PLATAFORMA PLEGABLE

La plataforma plegable permite a los operadores ajustarla a su altura preferida, lo que mejora la postura y reduce la tensión durante las tareas prolongadas. Además, la plataforma facilita un cómodo acceso a las cargas en espacios reducidos.



## ▶ PANEL DE INSTRUMENTOS ACCESIBLE

El tablero de instrumentos de fácil lectura muestra todos los parámetros y ajustes clave de la carretilla.



## ▶ CARGADOR CONVENCIONAL INTEGRADO

Se acabaron las preocupaciones por extraviar o instalar un cargador externo cada vez que la carretilla necesita cargarse. Esto ahorra tiempo y evita la molestia de tener que gestionar varios cargadores.





Equipos de almacén – Transpaletas eléctricas 9

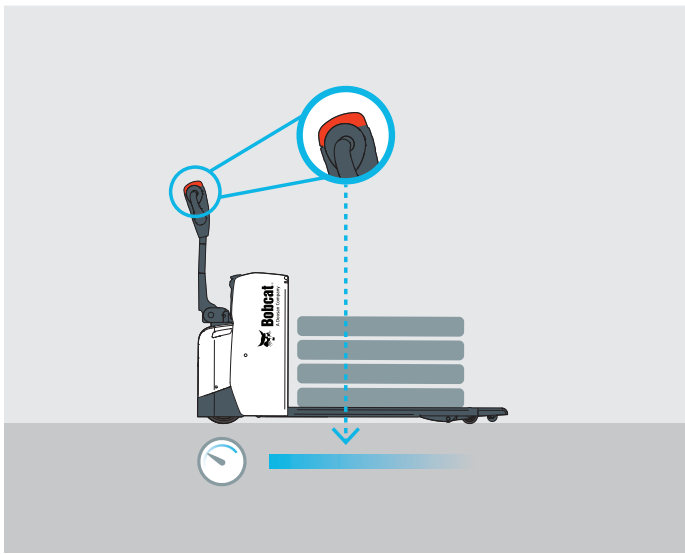
# SEGURIDAD EN CADA MOVIMIENTO

## ► PROTECCIÓN AVANZADA PARA USTED Y SU EXPLOTACIÓN

Los equipos de almacén Bobcat llevan la seguridad integrada en su ADN. Repletas de montones de funciones que protegen su salud y su inversión, estas máquinas le dan tranquilidad en cada tarea, todos los días.

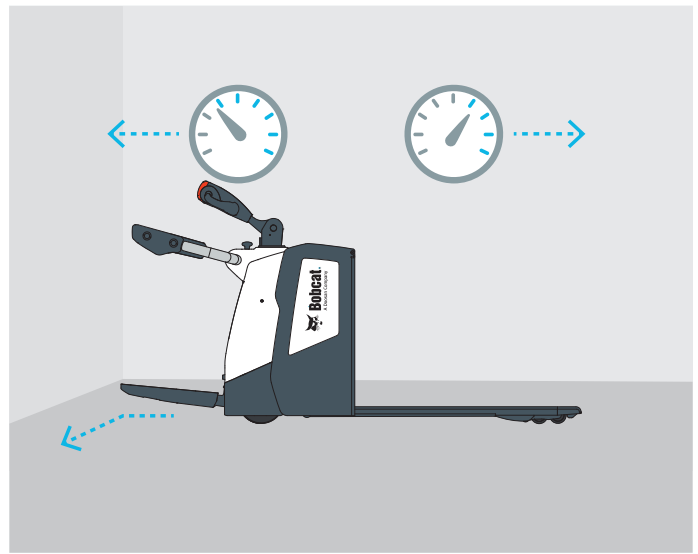
## ► FUNCIÓN DE ANULACIÓN

Con solo pulsar un botón en el cabezal del timón, esta función ofrece un control más preciso en espacios reducidos al ralentizar la carretilla mientras se manipulan cargas.



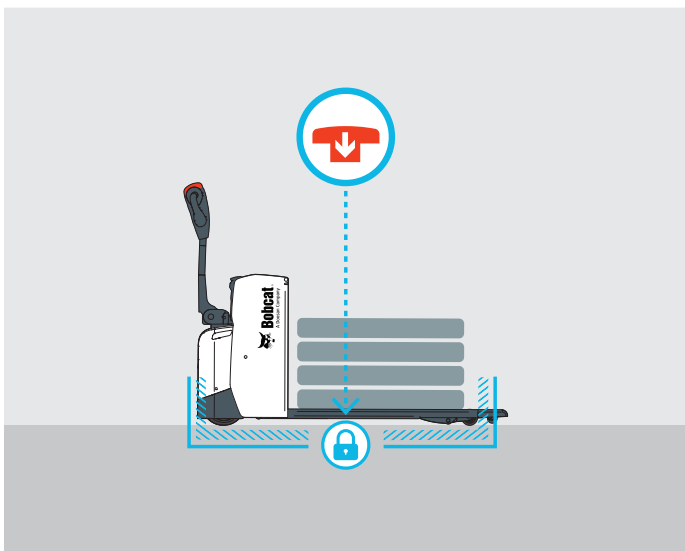
## ► KIT DE REDUCCIÓN DE VELOCIDAD EN CURVAS (BPR20S-7)

Al aproximarse a las curvas y circular por ellas, este ajuste garantiza unas operaciones más suaves y seguras, reduciendo la probabilidad de accidentes y posibles daños a la máquina.



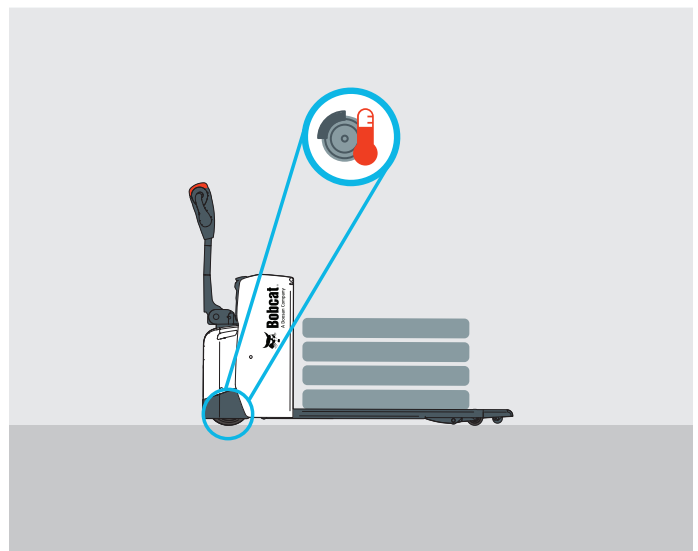
## ► INTERRUPTOR DE EMERGENCIA

Los operadores pueden desactivar rápidamente la carretilla pulsando el interruptor de emergencia, lo que reduce el tiempo que se tarda en identificar el problema y tomar las medidas necesarias.



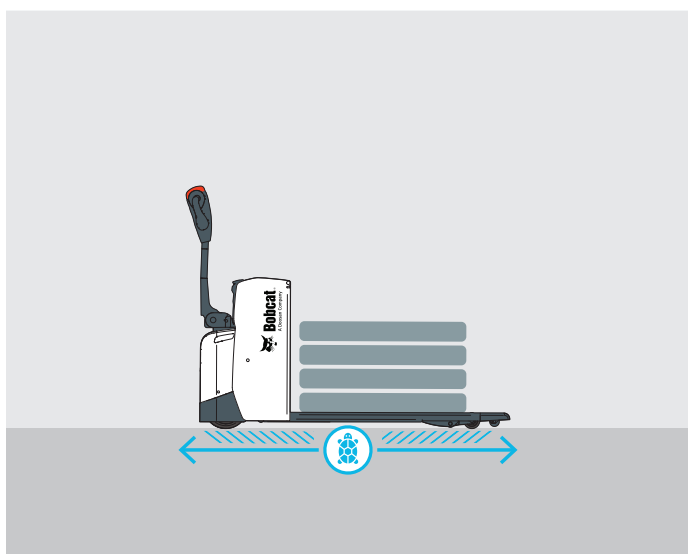
## ► SISTEMA MAGNÉTICO DE CALEFACCIÓN DE FRENOS

Minimice los accidentes y los riesgos con el sistema magnético de calefacción de los frenos, que los mantiene calientes para un rendimiento óptimo incluso en condiciones de frío.



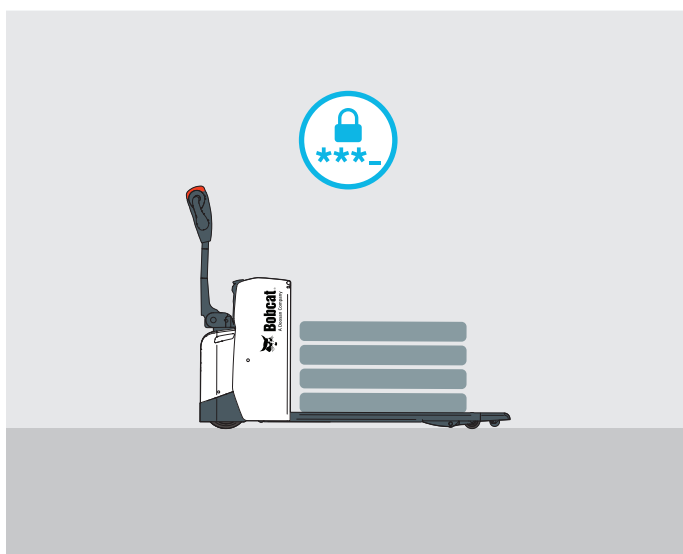
### ▶ INTERRUPTOR DE VELOCIDAD DE TORTUGA

El interruptor de velocidad de tortuga permite un movimiento extremadamente lento y controlado para obtener una mayor precisión y precaución. Esta característica resulta útil cuando se manipulan materiales frágiles o delicados, o cuando se mueve por espacios reducidos que requieren un control preciso.



### ▶ ACCESO MEDIANTE CÓDIGO PIN

Al proteger la máquina de usos no autorizados, el acceso mediante código PIN añade seguridad a su lugar de trabajo.



### ▶ RESPALDO DE CARGA

El respaldo de carga proporciona una barrera protectora entre el operador y la carga, minimizando la posibilidad de que las cargas se deslicen hacia atrás y provoquen lesiones.



### ▶ FRENO ENCAPSULADO

El freno encapsulado está diseñado para resistir el polvo, la suciedad o la humedad de entornos difíciles, lo que garantiza un rendimiento fiable y seguro.



# FABRICADAS PARA DURAR

## ► EXCELENTE FIABILIDAD

Gracias a un diseño robusto, un potente motor de CA y cojinetes combinados, los equipos de almacén Bobcat están fabricados para ofrecerle el máximo tiempo de actividad y fiabilidad.

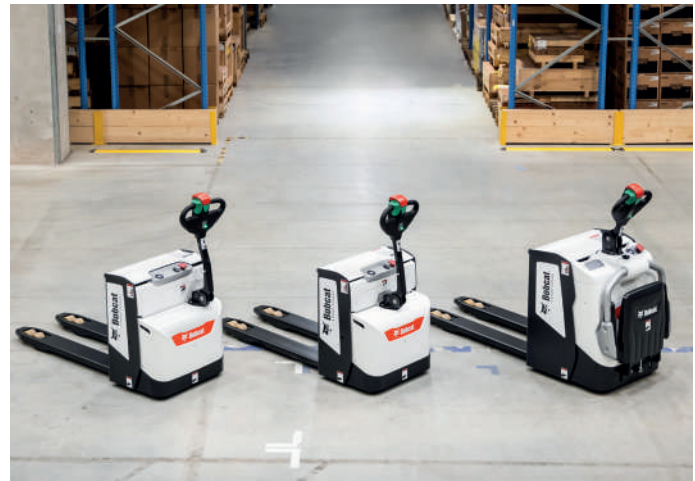


# NO HAY CABIDA PARA EL TIEMPO DE INACTIVIDAD. HAGA FRENTE A TODAS LAS TAREAS QUE SE LE PRESENTEN, DÍA TRAS DÍA.



## ► GARANTÍA DE POR VIDA

Bobcat desarrolla cada máquina con los estándares más elevados de calidad y durabilidad. Por eso ofrecemos una garantía de por vida en la estructura del bastidor (10 años) para asegurar que nuestras carretillas ofrezcan la máxima fiabilidad y uso.



## ► EXTENSA RED DE DISTRIBUIDORES

Puede confiar en nuestra red de distribuidores y socios de servicio, siempre dispuestos a ayudarle.

## ► RECAMBIOS ORIGINALES BOBCAT

Los componentes de calidad suministrados a nuestros distribuidores garantizan que todos nuestros equipos están fabricados para durar, soportar las condiciones más duras y ofrecer un rendimiento fiable.

# EQUIPAMIENTO DE SERIE Y OPCIONES

EQUIPAMIENTO DE SERIE Y OPCIONES			
	BPL18/20S-7	BPM20S-7	BPR20S-7
<b>PRODUCTIVIDAD</b>			
Pantalla para controlar la energía y el estado de la máquina	✓	✓	✓
Dirección mecánica	✓	✓	✓
Dirección eléctrica, incl. reducción de velocidad en curvas	–	–	✓
Ruedas de carga en tándem	•	✓	✓
Cargador integrado 24 V/30 A	•	•	–
Versión para almacenamiento en frío (hasta -30 °C)	•	•	•
Revestimiento especial del bastidor	•	•	•
Rodamientos cruzados engrasables con lubricante especial (hasta -30 °C)	–	–	•
Aceite hidráulico especial (hasta -30 °C)	–	–	•
Sistema magnético de calefacción de frenos	•	•	•
<b>FIABILIDAD</b>			
Ejes y pernos de acero inoxidable	•	•	–
Cubierta de acero	•	–	•
Ruedas motrices Vulkollan™ con banda de rodadura	•	•	–
Ruedas motrices PEVOSOFT™	•	•	–

EQUIPAMIENTO DE SERIE Y OPCIONES			
	BPL18/20S-7	BPM20S-7	BPR20S-7
<b>HORQUILLAS</b>			
980 / 520 mm	•	•	•
980 / 680 mm	•	•	•
1 150 / 520 mm	•	•	✓
1 150 / 680 mm	–	–	•
1 195 / 520 mm	✓	✓	–
1 195 / 680 mm	•	•	–
<b>SEGURIDAD</b>			
Acceso mediante código PIN	✓	✓	✓
Interruptor de velocidad de tortuga	✓	✓	–
Respaldo de carga de 1 400 mm	•	•	–
Respaldo de carga de 1 700 mm	•	•	–
Conjunto de reducción de velocidad en curvas	–	• <sup>1</sup>	–
Freno encapsulado	•	•	• <sup>2</sup>

<sup>1</sup> no es necesario pedirlo con dirección eléctrica  
<sup>2</sup> solo para dirección eléctrica

\*Esta lista se basa en datos de fábrica. De serie u opcional puede variar para países específicos.

• = opción    ✓ = de serie    – = no disponible



Diseño robusto



Ruedas de carga en tándem



Velocidad de tortuga e interruptor de emergencia



Controlador de CA Curtis fiable



Acceso mediante código PIN



Sistema magnético de calefacción de frenos



# PRINCIPALES ESPECIFICACIONES

DATOS TÉCNICOS SEGÚN VDI 2198			
ESPECIFICACIONES		BPL18S-7	BPL20S-7
Conducción		eléctrico	
Tipo de operador		walkie, transmisión lateral	
Capacidad de carga/centro de carga nominal (kg)	Q	1 800	2 000
Centro de carga (mm)	c	600	
Distancia de la carga (mm)	x	990	
Distancia entre ejes (mm)	y	1 337	
Neumáticos		Vulkollan™	
Rueda de carga (mm)		ø85 / 78	
Rueda de apoyo (mm)		ø125 × 50	ø125 × 50
Frente de la banda de rodadura (mm)	b10	385	
Trasera de la banda de rodadura (mm)	b11	358	
Altura de elevación (mm)	h3	120	
Altura del timón, en posición de conducción (mm)	h14	1 260	
Altura, rebajada (mm)	h13	85	
Longitud total (mm)	l1	1 683	
Longitud de la cara de la horquilla (mm)	l2	490	
Anchura total (mm)	b1	660	
Dimensiones de la horquilla (mm)	e/l	160 / 1 195	
Distancia sobre horquillas (mm)	b5	520	
Distancia libre sobre el suelo, centro de distancia entre ejes (mm)	m2	35	
Ancho de pasillo para palets 800 × 1 200 longitudinal (mm)		2 128	
Radio de giro externo (mm)	Wa	1 476	
Velocidad de desplazamiento, con carga (km/h)		5.66	
Habilidad de ascenso de pendientes máx. con/sin carga (%)		8 / 10	
CA, motor de transmisión (kW)		1	
CC, motor de elevación (kW)		1,2	
Batería según DIN 43535 A/B/C/no		No	
Tensión de la batería, capacidad nominal K5 (V/Ah)		24 / 230	
Peso de la batería (kg)		210	

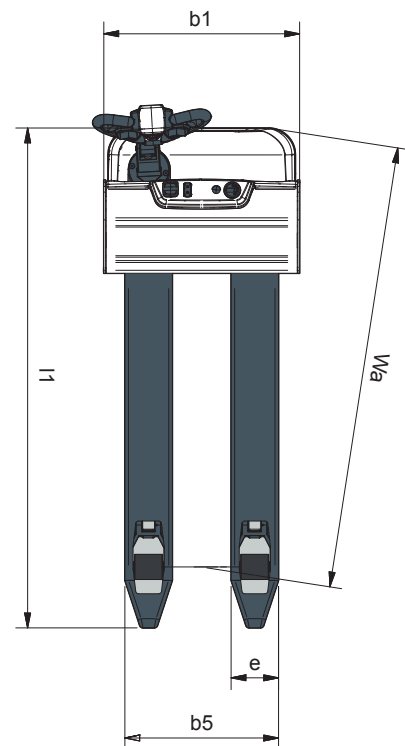
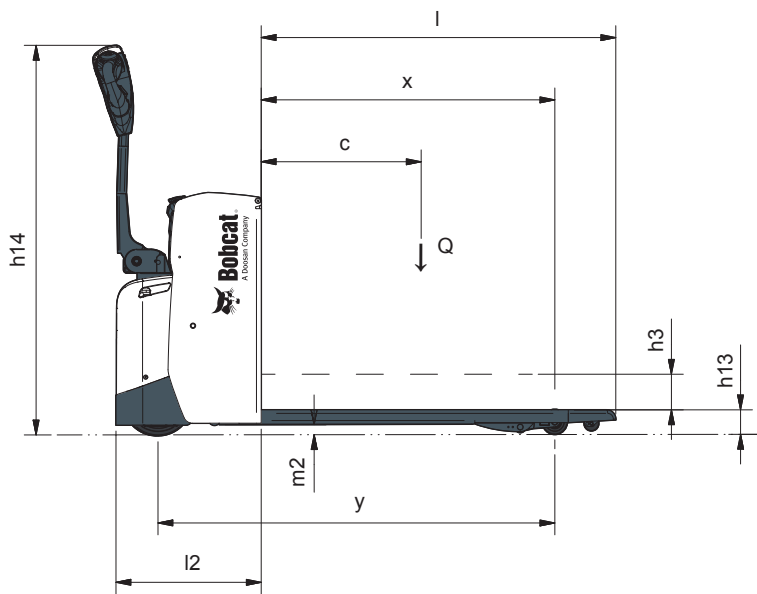
Los valores indicados en esta hoja de especificaciones se han redondeado. El rendimiento puede variar en función de las condiciones de funcionamiento. Los productos y especificaciones están sujetos a mejoras y cambios sin previo aviso.





# DIMENSIONES

► BPL18/20S-7



# PRINCIPALES ESPECIFICACIONES

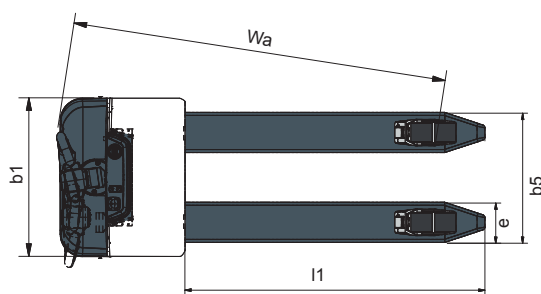
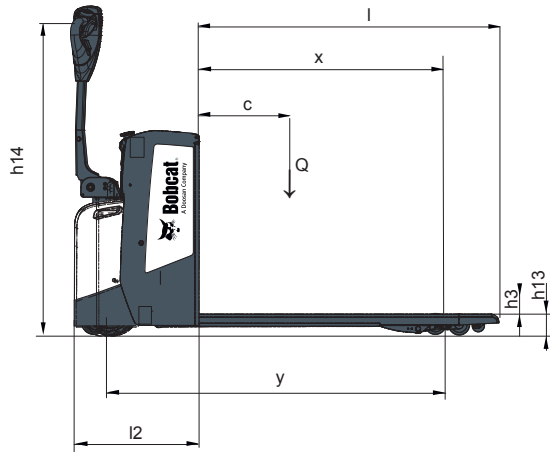
DATOS TÉCNICOS SEGÚN VDI 2198			
ESPECIFICACIONES		BPM20S-7	BPR20S-7
Conducción		eléctrico	
Tipo de operador		walkie, transmisión central	walkie, transmisión central, plataforma
Capacidad de carga/centro de carga nominal (kg)	Q	2 000	
Centro de carga (mm)	c	600	
Distancia de la carga (mm)	x	990	950
Distancia entre ejes (mm)	y	1 350	1 546
Neumáticos		Vulkollan™	
Rueda de carga (mm)		ø85 / 78	
Rueda de apoyo (mm)		ø100 × 40	ø125 × 50
Frente de la banda de rodadura (mm)	b10	419	471
Trasera de la banda de rodadura (mm)	b11	358	
Altura de elevación (mm)	h3	120	
Altura del timón, en posición de conducción (mm)	h14	1 260	1 232
Altura, rebajada (mm)	h13	85	
Longitud total (mm)	l1	1 699	1 812
Longitud de la cara de la horquilla (mm)	l2	503	662
Anchura total (mm)	b1	660	700
Dimensiones de la horquilla (mm)	e/l	160 / 1 195	160 / 1 150
Distancia sobre horquillas (mm)	b5	520	
Distancia libre sobre el suelo, centro de distancia entre ejes (mm)	m2	35	
Ancho de pasillo para palets 800 × 1 200 longitudinal (mm)		2 128	
Radio de giro externo (mm)	Wa	1 497	1 664
Velocidad de desplazamiento, con carga (km/h)		5.66	8 / 9.5
Habilidad de ascenso de pendientes máx. con/sin carga (%)		8 / 10	6 / 8
CA, motor de transmisión (kW)		1	2.5
CC, motor de elevación (kW)		1,2	1
Batería según DIN 43535 A/B/C/no		No	DIN43535B
Tensión de la batería, capacidad nominal K5 (V/Ah)		24 / 230	24 / 375
Peso de la batería (kg)		210	300

Los valores indicados en esta hoja de especificaciones se han redondeado. El rendimiento puede variar en función de las condiciones de funcionamiento. Los productos y especificaciones están sujetos a mejoras y cambios sin previo aviso.

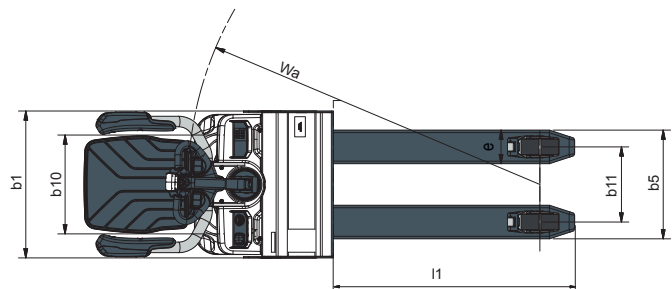
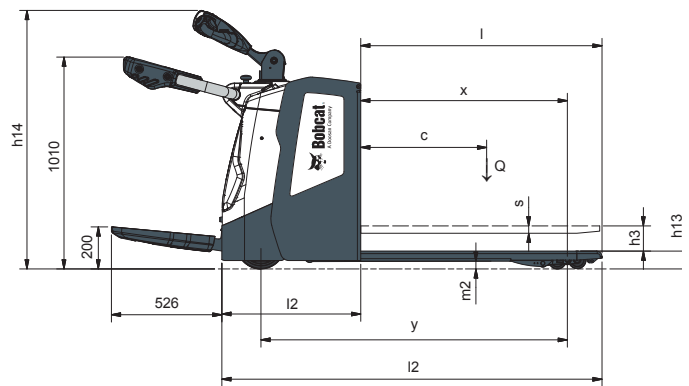


# DIMENSIONES

► BPM20S-7



► BPR20S-7



# OPCIONES DE FINANCIACIÓN

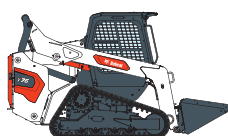
## FINANCIACIÓN A 24, 36 O 48 MESES\*

Aproveche los programas de financiación a 24, 36 o 48 meses a partir de un **0 % de interés** y mejore su flujo de caja. Pregunte a su distribuidor por las ofertas de financiación disponibles.

**340 MÁQUINAS / 150 FAMILIAS DE IMPLEMENTOS / 1 TOUGH ANIMAL**



**CARGADORAS COMPACTAS**



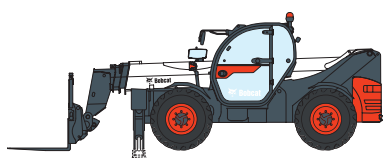
**CARGADORAS COMPACTAS DE ORUGAS**



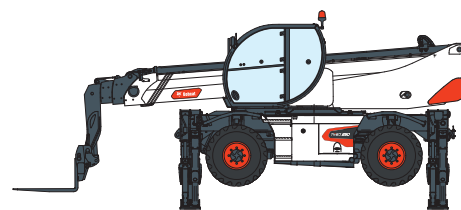
**CARGADORAS COMPACTAS DE RUEDAS**



**CARRETILLAS ELEVADORAS**



**MANIPULADORES TELESCÓPICOS**



**MANIPULADORES TELESCÓPICOS GIRATORIOS**



**GAMA DE COMPACTACIÓN LIGERA**



**MINIEXCAVADORAS**



**TRACTORES COMPACTOS**



**EQUIPOS DE ALMACÉN**



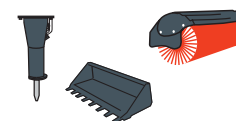
**MINICARGADORA DE ORUGAS**



**CORTADORAS DE CÉSPED**



**PORTABLE POWER**



**IMPLEMENTOS**



**Bobcat**®

**DOOSAN**

Bobcat es una compañía Doosan. Doosan es líder global en equipos de construcción, soluciones hidráulicas y energéticas, motores e ingeniería, que sirve con orgullo a clientes y comunidades desde hace más de un siglo. | Bobcat y el logotipo de Bobcat son marcas registradas de Bobcat Company en los Estados Unidos y otros países. ©2024 Bobcat Company. Todos los derechos reservados.

[www.bobcat.com](http://www.bobcat.com)

©2024 BOBCAT B4502750-ES (03-24)

\*Las opciones de financiación pueden variar en función del país. Pregunte siempre a su distribuidor sobre las opciones de financiación disponibles en esos momentos. Pueden aplicarse términos y condiciones.

Doosan Bobcat EMEA, U Kodetky 1810, 263 12 Dobruška, República Checa