



Bobcat[®]

One Tough Animal[®]

CARRETILLAS ELEVADORAS DIÉSEL

Serie 9, neumáticas capacidad de 4,0 a 5,5 toneladas

🌐 EMEA



ONE TOUG ANIM

► NUESTRA MISIÓN

Capacitamos a los operadores para que logren más, mientras trabajan en las condiciones más duras y en las situaciones más difíciles. Cuando nuestros clientes tienen la voluntad, nosotros les abrimos el camino.

INTRODUCCIÓN



► HISTORIA DE BOBCAT

En 1958 Melroe Manufacturing Company introdujo una cargadora compacta de interfaz delantero que evolucionó rápidamente en la M400, la primera verdadera cargadora compacta del mundo. La empresa pronto adoptó lo que se convirtió en la marca mundialmente famosa «Bobcat», y su éxito allanó el camino para la industria mundial de equipos compactos que conocemos hoy en día.

► AÑOS DE EXPERIENCIA

En 2021, Bobcat amplió su presencia con la adquisición de Doosan Industrial Vehicle, aumentando así su capacidad para ofrecer a los clientes soluciones empresariales integrales. Con la experiencia de Doosan en equipos de manipulación de materiales y almacenamiento, que se remonta a su primera carretilla elevadora en 1968, la empresa ha establecido una presencia mundial con 400 distribuidores en 93 países.



► BOBCAT EN LA ACTUALIDAD

Ahora, con una cartera diversificada que incluye carretillas elevadoras y equipos de almacén, Bobcat ofrece una solución integral para las necesidades intralogísticas, desde la carga de contenedores de transporte hasta la optimización de las operaciones de almacén. Producidas en su fábrica de Corea del Sur, las máquinas de manipulación de materiales de Bobcat ofrecen la precisión y durabilidad que esperan los clientes.



Carretillas elevadoras Serie 9 3

RESISTENTES, ÁGILES Y SEGURAS

► DISEÑADAS PARA EL RENDIMIENTO

Las carretillas elevadoras Bobcat de la serie D45SC-9 vienen equipadas con potentes motores, controles intuitivos, un cómodo manejo y características de seguridad de primera categoría. Nuestras carretillas están fabricadas para mejorar la productividad de su empresa y mantener los costes bajo control, gracias a su bajo coste de propiedad.



► POTENCIA Y EFICIENCIA

Haga más cosas a diario gracias al motor de alto rendimiento que ofrece hasta 55 kW de potencia a 2 300 RPM. Aumente su productividad con la alta velocidad de conducción/desplazamiento. **P. 6-7**



► CÓMODAS DURANTE TODO EL TURNO

Disfrute de la comodidad de una espaciosa cabina con mucho espacio para las piernas, mayor espacio para la cabeza, un amplio asiento Sears & Grammer y montones de funciones de serie. **P. 8-9**

Buena visibilidad a través del techo para mejorar la visión del operador
P. 8

Sistema de refrigeración mejorado para un rendimiento óptimo en condiciones difíciles

Cubierta del contrapeso fácilmente desmontable para comprobar el radiador sin complicaciones



Peldaño antideslizante para mayor seguridad al entrar y salir de la máquina

Personalización con 3 modos multipar (Eco, Estándar, Alto)
P. 7

Conector con clasificación IP65 para mejorar la calidad de los componentes electrónicos y aumentar su durabilidad



► ¡LA SEGURIDAD ANTE TODO!

Proteja su inversión, su personal y las mercancías manipuladas con una excelente visibilidad panorámica, frenos de bloqueo inverso y otras muchas características de seguridad de serie.

P. 10-11



► FIABILIDAD ROBUSTA

Descubra la combinación perfecta de potencia, rendimiento y funcionalidad con características como un conector con clasificación IP65, frenos de disco refrigerados por aceite y un rendimiento de refrigeración mejorado. **P. 12-13**



UNA PRODUCTIVIDAD EXTRAORDINARIA



► MAYOR PRODUCTIVIDAD

Las carretillas elevadoras Bobcat de la serie 9 eclipsan a sus competidoras gracias a sus excepcionales velocidades de conducción, esfuerzo de tracción y habilidad de ascenso de pendientes, lo que garantiza un trabajo rápido y eficiente.

► RENDIMIENTO PERSONALIZADO

Adapte su rendimiento con 3 modos de par distintos: el modo Eco optimiza la eficiencia del carburante, el modo Estándar se encarga de las tareas habituales y el modo Alto aumenta la capacidad de la carretilla para trabajos duros.



► CONTROL HIDRÁULICO

Experimente la comodidad del control hidráulico de la elevación y la inclinación, que proporciona una manipulación eficaz y precisa para todas sus necesidades de transporte de materiales.

► FRENOS DE DISCO REFRIGERADOS POR ACEITE

Disfrute de los frenos de disco refrigerados por aceite para un mejor frenado y ciclos más rápidos, que le dan la confianza para moverse y detenerse rápidamente. Esta mejora acelera considerablemente la realización de tareas y aumenta la productividad general.

CONFORT Y CONTROLES



▶ GRAN VISIBILIDAD

Beneficiarse de una mejor visibilidad del operador en todas las posiciones de trabajo, gracias a una ventana del mástil más amplia, los manguitos hidráulicos repositionados y un protector superior estilo barra plana.



▶ ASIENTO CON SUSPENSIÓN DELUXE

El asiento con suspensión de deluxe prioriza la comodidad del operador con mandos tanto de palanca como para los dedos. El asiento, que ofrece una comodidad personalizable, cuenta con una mayor inclinación, un mayor rango de ajuste y resistencia al peso.



▶ HABITÁCULO DEL OPERADOR ESPACIOSO

El amplio espacio para las piernas de la cabina, la columna de dirección ajustable y los pedales ergonómicos del operador garantizan que el operador entre y salga con toda facilidad.



▶ CONTROL CÓMODO CON LOS DEDOS

Trabaje turnos largos cómodamente con los controles para los dedos, diseñados para reducir el cansancio del operador a la vez que garantizan un funcionamiento eficiente, preciso y cómodo.

▶ BANDEJA



Con un puerto USB de serie y características opcionales, como un portavasos, un portapapeles e iluminación interior, el operador disfruta de una mayor comodidad en cada tarea.

▶ MAS ESPACIO PARA LA CABEZA



La placa del suelo rebajada aumenta el espacio libre para el torso en 26 mm y proporciona al operador más espacio para la cabeza.

▶ PANTALLA A COLOR CON CÁMARA DE VISIÓN TRASERA



Disfrute de una pantalla de serie de 5" (opcional de 7") brillante, clara y altamente visible en exteriores, que mantiene al operador informado sobre las condiciones de la máquina.



Carretillas elevadoras Serie 9 9

SEGURIDAD EN CADA MOVIMIENTO

► PROTECCIÓN AVANZADA PARA USTED Y SU EXPLOTACIÓN

Las carretillas elevadoras Bobcat llevan la seguridad integrada en su ADN. Repletas de montones de funciones que protegen a sus trabajadores y a su inversión, nuestras máquinas le proporcionan tranquilidad en cada tarea, todos los días.

► DETECTOR TRASERO

El detector trasero alerta al operador de la presencia de obstáculos detrás del vehículo cuando circula marcha atrás.



► FRENO DE ESTACIONAMIENTO ELÉCTRICO (EPB)

El freno de estacionamiento se activa automáticamente para mantener el vehículo parado cuando el operador abandona el asiento.



► BÁSCULA

Con la ayuda de una báscula integrada, los operadores pueden evitar la sobrecarga de la carretilla, manteniendo el lugar de trabajo más seguro y protegido.



► CONTROL DE LA VELOCIDAD EN EL SUELO

Al establecer un límite de velocidad se evita que la carretilla elevadora vaya demasiado rápido. Este límite puede personalizarse para las direcciones de avance y retroceso.



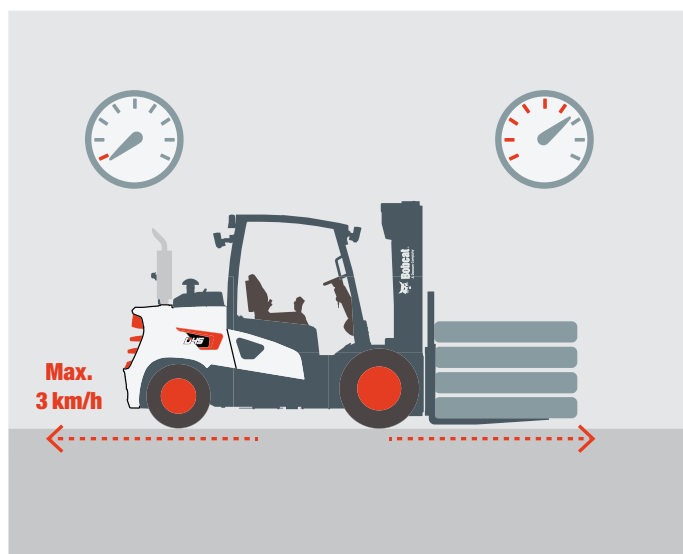
▶ ALARMA DE MARCHA ATRÁS

La alarma de marcha atrás emite una señal de aviso cuando el operador circula marcha atrás, alertando a quienes se encuentren en las proximidades.



▶ BLOQUEO DE MARCHA ATRÁS

El bloqueo de marcha atrás permite al operador cambiar de dirección de avance a marcha atrás únicamente cuando la velocidad de la máquina es inferior a 3 km/h, lo que garantiza transiciones más suaves.



▶ BARRA DE AGARRE TRASERA CON BOCINA

La barra de agarre trasera proporciona estabilidad durante las maniobras marcha atrás y el desplazamiento en espacios reducidos. Además, es posible tocar la bocina fácilmente pulsando un botón convenientemente situado en la barra.



▶ ESPEJO RETROVISOR

El espejo retrovisor proporciona una mayor visibilidad, previene los accidentes al dar marcha atrás y evita colisiones con objetos y peatones.



FABRICADAS PARA DURAR

► UN LEGADO DE FIABILIDAD

La impresionante capacidad de refrigeración, los intervalos de servicio ampliados y el motor sin mantenimiento están diseñados para minimizar los costes de mantenimiento. Mientras tanto, el robusto bastidor, el eje motriz totalmente flotante y los frenos refrigerados por aceite garantizan años de productividad continua, día tras día.

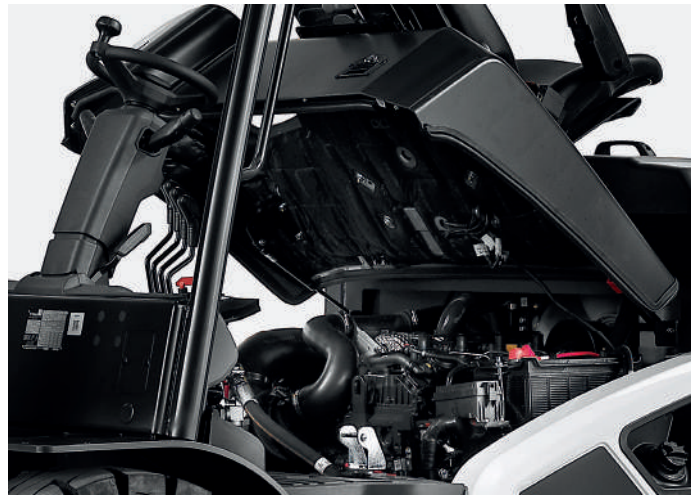


**NO HAY CABIDA PARA EL
TIEMPO DE INACTIVIDAD.
HAGA FRENTE A TODAS
LAS TAREAS QUE SE LE
PRESENTEN, DÍA TRAS DÍA.**

2 YEAR
WARRANTY

► GARANTÍA

Bobcat desarrolla cada máquina con los estándares más elevados de calidad y durabilidad. Por eso, nuestra garantía estándar proporciona 24 meses o 2 000 horas de funcionamiento (lo que ocurra primero) de cobertura.



Bobcat
PROTECTION
PLUS® Extended Warranty

► GARANTÍA AMPLIADA PROTECTION PLUS

Obtenga una tranquilidad completa con la garantía ampliada Protection Plus. Protection Plus, que proporciona el mismo nivel de protección que la garantía estándar, también refleja las diferentes necesidades y expectativas de los clientes, ofreciendo una elección de duraciones y horas de funcionamiento anual.

► EXTENSA RED DE DISTRIBUIDORES

Puede confiar en nuestra red de distribuidores y socios de servicio, siempre dispuestos a ayudarle.

► RECAMBIOS ORIGINALES BOBCAT

Los componentes de calidad suministrados a nuestros distribuidores garantizan que todos nuestros equipos están fabricados para durar, soportar las condiciones más duras y ofrecer un rendimiento fiable.

PRINCIPALES ESPECIFICACIONES

DATOS TÉCNICOS SEGÚN VDI 2198							
		D50C-9	D55C-9	D40SC-9	D45SC-9	D50SC-9	D55SC-9
Conducción		Diésel					
Capacidad de carga (kg)	Q	5 000	5 500	4 000	4 500	5 000	5 500
Centro de carga (mm)	c	600		500			
Distancia de carga: centro del eje motriz a la horquilla (mm)	x	570		560			
Distancia entre ejes (mm)	y	2 115		2 015		2 115	
Peso de envío (kg)		6 930	7 300	5 795	6 100	6 530	6 930
Fronte de la banda de rodadura (mm)	b11	1 155 / 1 290		1 140 / 1 290		1 155 / 1 290	
Trasera de la banda de rodadura (mm)	b12	1 115					
Inclinación del mástil/portahorquillas hacia delante/hacia atrás (°)	α/β	8 / 10					
Altura, mástil bajado (mm)	h1	1 985 - 4 045		2 095 - 3 115		1 985 - 3 770	
Elevación libre (mm)	h2	165 - 1 820		155 - 2 370		155 - 2 085	
Altura máxima de la horquilla (mm)	h3	2 750 - 5 925		3 000 - 7 000		3 000 - 6 500	
Altura, mástil extendido (mm)	h4	4 160 - 7 350		4 260 - 8 275		4 410 - 7 925	
Altura del protector de techo (mm)	h6	2 230		2 225		2 230	
Altura del asiento (mm)	h7	1 225		1 220		1 225	
Longitud total (mm)	l1	4 530	4 560	4 160	4 200	4 480	4 530
Longitud de la cara de la horquilla (mm)	l2	3 300	3 340	2 995	3 000	3 260	3 300
Anchura total (mm)	b1	1 455		1 370		1 455	
Dimensiones de la horquilla (mm)		50 × 150 × 1 200		50 × 150 × 1 050		50 × 150 × 1 200	
Anchura del chasis portahorquillas (mm)	m1	1 330		1 250		1 330	
Distancia libre sobre el suelo, con carga, debajo del mástil (mm)	m1	160		150		160	
Distancia libre sobre el suelo, centro de distancia entre ejes (mm)	m2	205					
Ancho de pasillo para palets 1 000 × 1 200 transversal (mm)	Mástil	4 640	4 670	4 515	4 560	4 610	4 640
Ancho de pasillo para palets 800 × 1 200 transversal (mm)	Mástil	4 840	4 870	4 715	4 760	4 810	4 840
Radio de giro externo (mm)	Wa	2 870	2 900	2 755	2 800	2 850	2 870
Velocidad de desplazamiento, con/sin carga (km/h)		24 / 26					
Velocidad de elevación, con/sin carga (mm/s)		0.53 / 0.6	0.52 / 0.6	0.56 / 0.6	0.55 / 0.6	0.54 / 0.6	0.53 / 0.6
Velocidad de descenso, con/sin carga (mm/s)		0.45 / 0.5					
Esfuerzo de tracción máx., con carga (kg)		3 754	3 732	3 824	3 762	3 770	3 754
Habilidad de ascenso de pendientes máx. con carga (%)		31.5	29	43	38.5	35	31.5
Freno de servicio		pie / hid.					
Fabricante/tipo de motor		HDI DM03					
Potencia del motor de acuerdo con DIN ISO1585 (kW)		55.4					
Régimen del motor (min ⁻¹)		2 300					
Par de apriete a 1/min (N•m)		360 a 1 400					
Número de cilindros / cilindrada (-/cm ³)	cc	4 / 3 409					
Consumo de carburante según el ciclo de VDI (l/h)		5,2					

Los valores indicados en esta hoja de especificaciones se han redondeado. El rendimiento puede variar en función de las condiciones de funcionamiento. Los productos y especificaciones están sujetos a mejoras y cambios sin previo aviso.

(1) Las dimensiones del mástil se refieren a un rango que va del mástil más bajo al más alto disponible con respaldo de carga.

Nota: Las capacidades de carga se basan en el chasis estándar sin desplazador lateral.

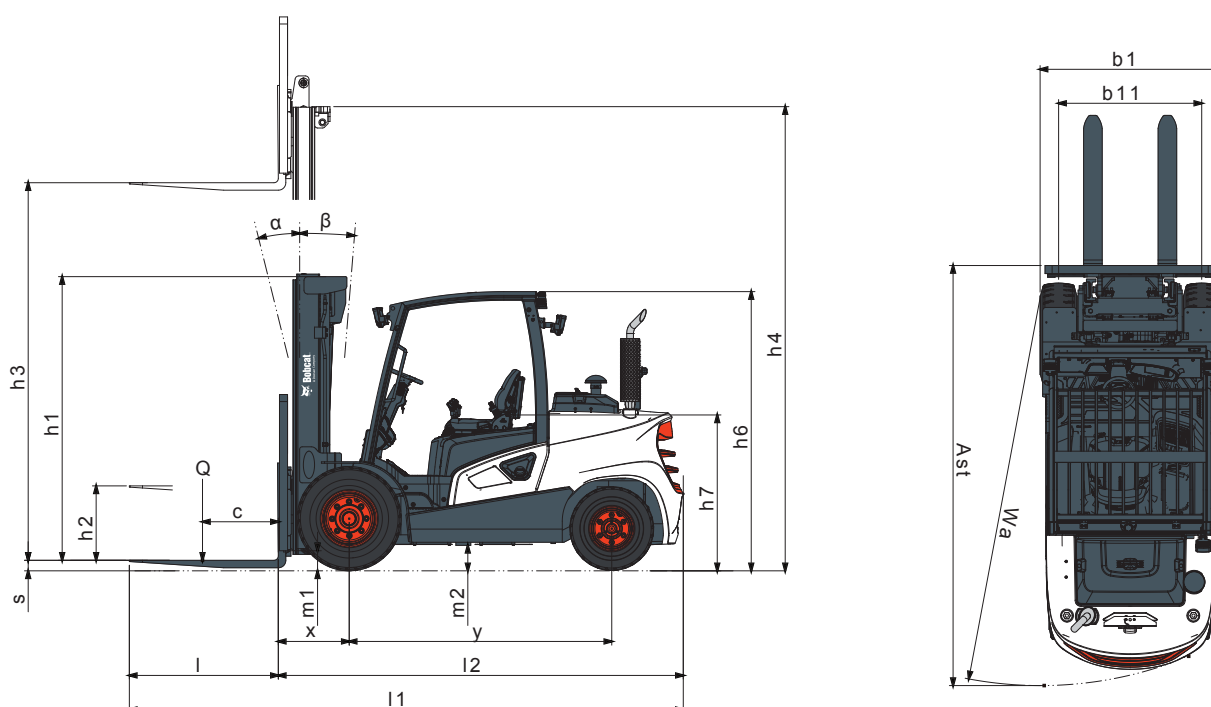
EQUIPAMIENTO DE SERIE Y OPCIONES

EQUIPAMIENTO DE SERIE Y OPCIONES	
PRODUCTIVIDAD	
Dirección asistida	✓
Motor de alta potencia y bajo consumo	✓
Modo multipar (Eco/Est./Alto)	✓
Transmisión electrónica	✓
Controlador del cambio automático	✓
Nivelación automática de la inclinación	•
Monopedal	•
ERGONOMÍA	
Excelente visibilidad	✓
Gran barra de agarre de entrada	✓
Peldaño antideslizante	✓
Columna de dirección ajustable	✓
Puerto USB	✓
Pomo en el volante	✓
Retrovisor de gran tamaño	✓
Pantalla de 5" en color	✓
Pantalla de 7" en color	•
Dedos	•
Etiqueta de arranque NFC	•
Cabina completa alta (100 mm más alta)	•
Barra de agarre trasera con bocina	•
Calefacción y aire acondicionado para cabina completa	•
Radio y MP3 para cabina completa	•
Asiento con suspensión Premium	•
Ventilador para el operador	•
Techo basculante	•
Portavasos	•
Luces interiores	•
FACILIDAD DE MANTENIMIENTO	
Filtro de aire de doble elemento y cubierta de lluvia	✓
Caja centralizada de fusibles y relés	✓
Cubiertas laterales y placas de suelo de fácil apertura	✓
Fácil acceso a los componentes	✓
Easyview (software para ajustar los parámetros)	✓
Tapón de carburante con llave	•

EQUIPAMIENTO DE SERIE Y OPCIONES	
SEGURIDAD	
Freno de estacionamiento electrónico	✓
Desaceleración automática	✓
Techo de protección	✓
Sistema de detección del operador (OSS)	✓
Control de régimen en el suelo	✓
Bloqueo en marcha atrás	✓
Limitación de velocidad	✓
Bloqueo del cinturón de seguridad	•
Argollas de elevación	•
Bloqueo del cinturón de seguridad	•
Luces de combinación LED	•
Luz de seguridad trasera	•
Luz de emergencia e interruptor	•
Alarma de marcha atrás	•
Luz de zona (roja, azul)	•
Retrovisor panorámico	•
Cámara de visión trasera	•
Techo de protección superior con cubierta	•
Nivelación automática de la inclinación	•
FIABILIDAD	
Frenos de disco refrigerados por aceite (ODB)	✓
Altas prestaciones de refrigeración	✓
Intervalos de mantenimiento más amplios	✓
Radiador para trabajos pesados	✓
Tapa del radiador en el contrapeso	✓
Notificación de servicio	✓
Ventilador de alta velocidad	✓
Prefiltro	•
Panel lateral ventilado	•
Plato ventral	•

*Esta lista se basa en datos de fábrica.
De serie u opcional puede variar para países específicos.

- = opcional
- ✓ = de serie
- = No disponible



OPCIONES DE FINANCIACIÓN

FINANCIACIÓN A 24, 36 O 48 MESES*

Aproveche los programas de financiación a 24, 36 o 48 meses a partir de un **0 % de interés** y mejore su flujo de caja. Pregunte a su distribuidor por las ofertas de financiación disponibles.

340 MÁQUINAS / 150 FAMILIAS DE IMPLEMENTOS / 1 TOUGH ANIMAL



CARGADORAS COMPACTAS



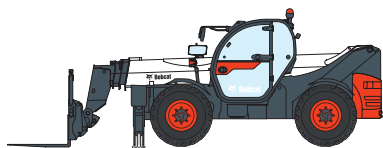
CARGADORAS COMPACTAS DE ORUGAS



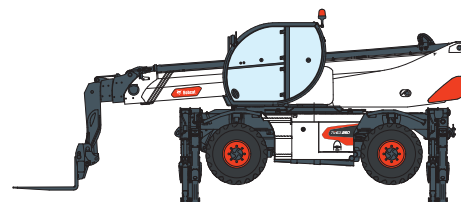
CARGADORAS COMPACTAS DE RUEDAS



CARRETIILLAS ELEVADORAS



MANIPULADORES TELESCÓPICOS



MANIPULADORES TELESCÓPICOS GIRATORIOS



GAMA DE COMPACTACIÓN LIGERA



EXCAVADORAS COMPACTAS



TRACTORES COMPACTOS



EQUIPOS DE ALMACÉN



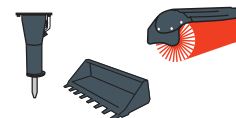
MINICARGADORA DE ORUGAS



CORTADORAS DE CÉSPED



PORTABLE POWER



IMPLEMENTOS



Bobcat®

DOOSAN

Bobcat es una empresa Doosan. Doosan es líder global en equipo de construcción, soluciones hidráulicas y energéticas, motores e ingeniería que sirve con orgullo a clientes y comunidades desde hace más de un siglo. | Bobcat y el logotipo de Bobcat son marcas registradas de Bobcat Company en los Estados Unidos y otros países. ©2024 Bobcat Company. Todos los derechos reservados.

www.bobcat.com

©2024 BOBCAT B4502830-ES (05-24)

*Las opciones de financiación pueden variar en función del país. Pregunte siempre a su distribuidor sobre las opciones de financiación disponibles en esos momentos. Pueden aplicarse términos y condiciones.

Doosan Bobcat EMEA, U Kodetky 1810, 263 12 Dobruška, República Checa